

# Allseeds

*High Quality*


***Semine Autunno 2023***





# Allseeds

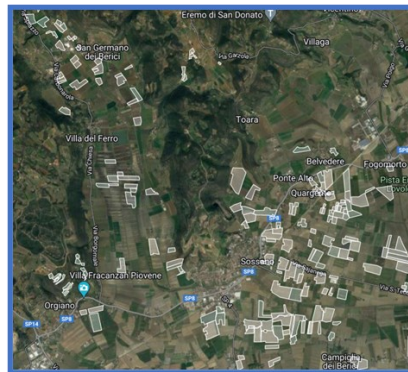
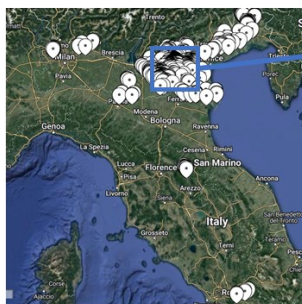
*High Quality*

- Leader nella distribuzione di sementi ottenute con l'uso di tecnologie di coltivazione e lavorazione innovative per il mercato del seme da rimonta.
  - Una enorme gamma di prodotti per tutte le stagioni di semina garantisce forniture e servizi di altissima qualità.
  - La passione per le sementi è contagiosa. Seguici per migliorare il lavoro, la produzione e la redditività della tua Azienda
- 



## OFFRIAMO SOLO IL SEME MIGLIORE GARANZIA COMPLETA LUNGO TUTTA LA FILIERA

Il seme di qualità nasce da una filiera che è attenta in tutte le fasi della produzione. **ALLSEEDS** propone alta genetica di qualità, attraverso il monitoraggio di tutte le fasi di riproduzione, utilizzando tecniche digitali per monitorare la salute e la sanità di tutti gli areali di coltivazione.



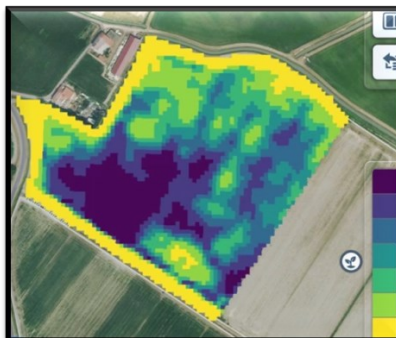
Oltre 4000 ha e 700 appezzamenti mappati  
In tutta Italia per seguire in ogni metro quadro lo stato di salute delle colture



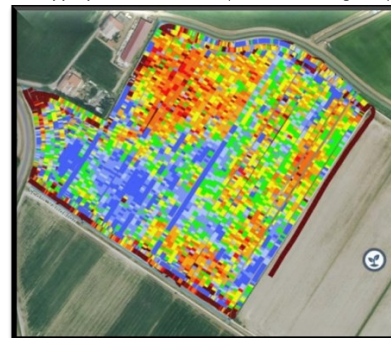
Mappa della salute (verde zona migliore)



Mappa produzione reale (verde zona migliore)



Mappa evapotraspirazione (blu zona migliore)



Mappa umidità di raccolta (blu zona più umida)

Grazie al monitoraggio satellitare e all'esperienza dei nostri tecnici riusciamo tempestivamente ed in maniera mirata a capire, durante la stagione, su ogni appezzamento le operazioni necessarie per incrementare la qualità del nostro seme



# GRANO

**La qualità del Frumento tenero può essere riassunta in quattro tipologie**

qualità commerciale (*umidità, impurità, pregerminato, massa critica*)

qualità molitoria (*peso specifico/ettolitrico, peso 1000 semi, resa in farina*)

qualità tecnologica (*attitudine alla trasformazione di un particolare prodotto alimentare*)

qualità dietetica e nutrizionale di particolare varietà

Queste qualità condizionano gli utilizzi

(*produzione di pane, pasta, biscotti, crackers, cus-cus, dolci, panettoni ecc. ecc...*)

**Classificazione dei Frumenti in base ai parametri reologici**

(*le caratteristiche di deformazione dei corpi sotto l'azione di forze esterne*)

Sulla base di alcuni parametri reologici e analitici i frumenti teneri possono essere classificati in tipi diversi, attribuendo loro un indice sintetico di qualità (**ISQ**)

di forza (**FF**);

panificabili superiori (**FPS**);

panificabili (**FP**);

biscottieri (**FB**)

Per un **ISQ** pari a 100 valgono i seguenti intervalli di variazione:

Parametri qualitativi	Di Forza (FF)	Panificabile superiore (FSP)	Panificabile (FP)	Biscottiero (FB)
Proteine (%)	13,5-14,5	11,5-12,5	10-11	9-10
Stabilità ( <i>minuti</i> )	13-16	9-11	5-6	<4
W	300-340	>250	170-200	80-110
P/L	0,7-1,5	<0,8	<0,7	<0,5
Peso specifico (kg/hl)	>75	>75	>75	>75
Indice di Hagber ( <i>secondi</i> )	>250	>220	>220	>220



# TENERO

**Allseeds**  
High Quality

**ALLSEEDS** propone una nutrita gamma di varietà che comprendono tutti i segmenti qualitativi (FPS, FP, FF, Biscottiero) con buona tolleranza agli stress biotici (*fusarium, septoria, ruggine, marciume del piede, ecc...*) e abiotici (*siccità, caldo, freddo*) andando incontro alla esigenze di agricoltori, produttori alimentari e consumatori.

		Alternatività	Taglia	Epoca spigatura	Spiga	ISQ	Colore granella	Durezza
<b>Artù SN</b>		semi invernale	bassa	precoce	aristata	FPS	rossa	medium hard
<b>Adhoc</b>		semi invernale	medio alta	precoce	mutica	FP	rossa	medium hard
<b>Modern</b>		invernale	medio alta	tardiva	aristata	FP FB	rossa	medium
<b>Silverio</b>		semi invernale	medio bassa	medio tardiva	aristata	FPS	rossa	medium hard
<b>kws Criterium</b>		semi invernale	bassa	medio precoce	aristata	FF	rossa	medium hard
<b>Positano</b>		invernale	medio bassa	medio precoce	aristata	FF	rossa	hard
<b>RGT Rosasko</b>		semi invernale	media	media	aristata	FPS	rossa	medium hard
<b>Winner</b>		semi invernale	media	media	aristata	FPS	rossa	medium hard
<b>Vyckor</b>		semi invernale	medio alta	medio tardiva	mutica	FPS	rossa	medium hard
<b>Oregrain</b>		semi invernale	medio alta	media	mutica	FPS	rossa	medium hard
<b>Posmeda</b>		semi invernale	alta	medio tardiva	mutica	FF	rossa	medium hard
<b>Alampur</b>		invernale	media	media	aristata	FF	rosso scuro	medium hard
<b>Nogal</b>		alternativo	media	medio precoce	aristata	FPS	rossa	medium hard
<b>kws Flexum</b>		invernale	medio alta	media	aristata	FPS	rossa	medium hard
<b>Solehio</b>		semi alternativo	medio alta	media	aristata	FPS	rossa	medium hard
<b>Bologna</b>		invernale	media	media	aristata	FF	rossa	hard
<b>Bisanzio</b>		alternativo	media	medio precoce	aristata	FF	ambrata	medium hard
<b>Sirtaki</b>		semi invernale	medio alta	media	mutica	FP	rossa	medium hard
<b>Apache</b>		invernale	media	tardiva	mutica	FPS	rossa	medium hard
<b>Bigneri</b>		semi invernale	medio alta	media	mutica	FPS	rossa	medium hard
<b>Palesio</b>		alternativo	media	precoce	aristata	FPS	rossa	medium hard



*Frumento Tenero  
Panificabile Superiore*



# ARTÙ SN

*Maturità : Media*

*Taglia : Bassa*

*Spiga : Aristata*

*Semi Invernale*

*Classe ISQ: FPS*

## Profilo varietà

<b>Epoca di spigatura</b>	precoce
<b>Granella</b>	rossa
<b>Resist. Freddo</b>	resistente
<b>Allettamento</b>	molto resistente
<b>Accesimento</b>	elevato
<b>Oidio</b>	resistente
<b>Fusariosi</b>	tollerante
<b>Septoriosi</b>	resistente
<b>Mal del piede</b>	mediamente resistente
<b>Ruggine Gialla</b>	resistente
<b>Ruggine Bruna</b>	mediamente resistente
<b>Mosaico</b>	tollerante

## Profilo tecnico

<b>W</b>	<b>220 - 250</b>
<b>P/L</b>	<b>0,6 - 0,8</b>
<b>Proteine</b>	<b>11 - 13%</b>
<b>Peso ettolitrico</b>	<b>79 - 81</b>

## Punti di forza

Spiccata sanità

Precoce, ottimo per soia in 2° raccolto

## Consigli

Semina da metà ottobre a fine gennaio

Densità di semina: 400/450 semi germinabili - mq

Sensibile al Chlortoluron

*Frumento Tenero  
Panificabile*



# ADHOC

*Maturità : Media*

*Taglia : Medio alta*

*Spiga : Mutica*

*Semi Invernale*

*Classe ISQ: FP*

## Profilo varietà

<b>Epoca di spigatura</b>	precoce
<b>Granella</b>	rossa
<b>Resist. Freddo</b>	resistente
<b>Allettamento</b>	resistente
<b>Accesimento</b>	elevato
<b>Oidio</b>	mediamente resistente
<b>Fusariosi</b>	tollerante
<b>Septoriosi</b>	resistente
<b>Mal del piede</b>	mediamente resistente
<b>Ruggine Gialla</b>	resistente
<b>Ruggine Bruna</b>	mediamente resistente

## Profilo tecnico

<b>W</b>	<b>160 - 180</b>
<b>P/L</b>	<b>0,4 - 0,6</b>
<b>Proteine</b>	<b>10 - 13%</b>
<b>Peso ettolitrico</b>	<b>77 - 79</b>

## Punti di forza

Ottimo profilo sanitario

Grande potenziale in ogni areale

## Consigli

Semina da metà ottobre a fine gennaio

Densità di semina: 400/450 semi germinabili - mq

Tollerante al Chlortoluron

*Frumento Tenero  
Panificabile Biscottiero*



# MODERN

*Maturità : Tardivo*

*Taglia : Medio alta*

*Spiga : Aristata*

*invernale*

*Classe ISQ: FP - FB*

## Profilo varietà

<b>Epoca di spigatura</b>	tardiva
<b>Granella</b>	rossa
<b>Resist. Freddo</b>	resistente
<b>Allettamento</b>	resistente
<b>Accestimento</b>	molto elevato
<b>Oidio</b>	mediamente resistente
<b>Fusariosi</b>	tollerante
<b>Septoriosi</b>	resistente
<b>Mal del piede</b>	moderatamente resistente
<b>Ruggine Bruna</b>	mediamente resistente
<b>Rugg. Gialla</b>	mediamente resistente

## Profilo tecnico

<b>W</b>	<b>100 - 120</b>
<b>P/L</b>	<b>0,3 - 0,5</b>
<b>Proteine</b>	<b>8 - 11%</b>
<b>Peso ettolitrico</b>	<b>77 - 79</b>

## Punti di forza

Produzione da record

Estrema rusticità

## Consigli

Semina da metà ottobre a metà gennaio

Densità di semina: 400/450 semi germinabili - mq

Sensibile al Chlortoluron

*Frumento Tenero  
Panificabile Superiore*



# SILVERIO

*Maturità : Media*

*Taglia : Medio bassa*

*Spiga : Aristata*

*Semi Invernale*

*Classe ISQ: FPS*

## Profilo varietà

<b>Epoca di spigatura</b>	medio tardiva
<b>Granella</b>	rossa
<b>Resist. Freddo</b>	resistente
<b>Allettamento</b>	molto resistente
<b>Accestimento</b>	molto elevato
<b>Oidio</b>	mediamente resistente
<b>Fusariosi</b>	poco sensibile
<b>Septoriosi</b>	poco sensibile
<b>Mal del piede</b>	poco sensibile
<b>Ruggine Gialla</b>	mediamente resistente
<b>Ruggine Bruna</b>	moderatamente suscettibile

## Profilo tecnico

<b>W</b>	<b>200</b>
<b>P/L</b>	<b>0,8</b>
<b>Proteine</b>	<b>12- 13%</b>
<b>Peso ettolitrico</b>	<b>elevato</b>

## Punti di forza

Difesa naturale per DON e FUSARIUM

Alto tenore proteico

## Consigli

Semina da metà ottobre a metà gennaio

Densità di semina: 400/450 semi germinabili - mq

Tollerante al Chlortoluron





*Frumento Tenero  
Di Forza*



### Profilo varietà

Epoca di spigatura	medio precoce
Granella	rossa
Resist. Freddo	resistente
Allettamento	molto resistente
Accesimento	elevato
Oidio	resistente
Fusariosi	mediamente tollerante
Septoriosi	buona resistenza
Mal del piede	poco sensibile
Rugg. Gialla	molto resistente
Ruggine Bruna	poco sensibile

# KWS CRITERIUM

Maturità : **Media**

Taglia : **bassa**

Spiga : **Aristata**

**Semi Invernale**

Classe ISQ: FF

### Profilo tecnico

**W** 400 - 500

**P/L** 0,4 - 0,8

**Proteine** 14 - 16%

**Peso ettolitrico** 80 - 84

### Punti di forza

Il nuovo concetto di grano di forza

Proteine e W da primato

### Consigli

Semina da metà ottobre a metà gennaio

Densità di semina: 400/450 semi germinabili - mq

Sensibile al Chlortoluron



*Frumento Tenero  
Di Forza*

### Profilo varietà

Epoca di spigatura	medio precoce
Granella	rossa
Resist. Freddo	molto resistente
Allettamento	molto resistente
Accesimento	medio basso
Oidio	molto resistente
Fusariosi	tollerante
Septoriosi	resistente
Mal del piede	resistente
Ruggine Gialla	molto resistente
Ruggine Bruna	molto resistente

# POSITANO

Maturità : **Media**

Taglia : **Medio bassa**

Spiga : **Aristata**

**Invernale**

Classe ISQ: FF

### Profilo tecnico

**W** 370 - 430

**P/L** 0,7 - 1

**Proteine** 12 - 14%

**Peso ettolitrico** 81 - 83

### Punti di forza

Buon produttore

Ottimo tenore proteico

### Consigli

Semina da metà ottobre a metà gennaio

Densità di semina: 400/450 semi germinabili - mq

Tollerante al Chlortoluron

## Frumento Tenero Panificabile



# RGT ROSASKO

Maturità : **Media**

Taglia : **Medio alta**

Spiga : **Aristata**

**Semi Invernale**

Classe ISQ: **FPS**

### Profilo varietà

Epoca di spigatura	media
Granella	rossa
Resist. Freddo	resistente
Allettamento	molto resistente
Accestimento	molto elevato
Oidio	mediamente resistente
Fusariosi	poco sensibile
Septoriosi	poco sensibile
Mal del piede	poco sensibile
Ruggine Gialla	mediamente resistente
Ruggine Bruna	resistente

### Profilo tecnico

W	180 - 200
P/L	0,6 - 1
Proteine	11 - 13%
Peso ettolitrico	79 - 81

### Punti di forza

Sanità eccezionale e spiccato accestimento

Rustica con ottimo stay green

### Consigli

Semina da metà ottobre a metà gennaio

Densità di semina: 400/450 semi germinabili - mq

Sensibile al Chlortoluron

## Frumento Tenero Panificabile Superiore



# WINNER

Maturità : **Media**

Taglia : **Medio alta**

Spiga : **Aristata**

**Invernale**

Classe ISQ: **FPS**

### Profilo varietà

Epoca di spigatura	media
Granella	rossa
Resist. Freddo	resistente
Allettamento	resistente
Accestimento	elevato
Oidio	mediamente resistente
Fusariosi	mediamente resistente
Septoriosi	resistente
Mal del piede	mediamente resistente
Ruggine Gialla	resistente
Ruggine Bruna	resistente

### Profilo tecnico

W	180 - 220
P/L	0,5 - 0,9
Proteine	11 - 13%
Peso ettolitrico	79 - 81

### Punti di forza

Varietà con forte capacità produttiva

Elevato accestimento

### Consigli

Semina da metà ottobre a metà gennaio

Densità di semina: 400/450 semi germinabili - mq

Sensibile al Chlortoluron



*Frumento Tenero  
Panificabile Superiore*



# VYCKOR

*Maturità : Media*

*Taglia : Medio alta*

*Spiga : Mutica allungata*

*Semi Invernale*

*Classe ISQ: FPS*

## Profilo varietà

<b>Epoca di spigatura</b>	medio tardiva
<b>Granella</b>	rossa
<b>Resist. Freddo</b>	resistente
<b>Allettamento</b>	molto resistente
<b>Accestimento</b>	elevato
<b>Oidio</b>	resistente
<b>Fusariosi</b>	resistente
<b>Septoriosi</b>	mediamente resistente
<b>Mal del piede</b>	mediamente resistente
<b>Ruggine Gialla</b>	resistente
<b>Ruggine Bruna</b>	mediamente resistente

## Profilo tecnico

<b>W</b>	<b>165 - 200</b>
<b>P/L</b>	<b>0,4 - 0,8</b>
<b>Proteine</b>	<b>11 - 12%</b>
<b>Peso ettolitrico</b>	<b>79 - 81</b>

## Punti di forza

Profilo sanitario elevato

Fogliosità e stay green molto interessanti

## Consigli

Semina da metà ottobre a fine gennaio

Densità di semina: 400/450 semi germinabili - mq

Sensibile al Chlortoluron

*Frumento Tenero Di Forza  
Foraggero*



# POSMEDA

*Maturità : Medio tardiva*

*Taglia : Alta*

*Spiga : Mutica*

*Semi Invernale*

*Classe ISQ: FF e Foraggero*

## Profilo varietà

<b>Epoca di spigatura</b>	medio tardiva
<b>Granella</b>	rossa
<b>Resist. Freddo</b>	eccellente
<b>Allettamento</b>	ottima resistenza
<b>Accestimento</b>	elevato
<b>Oidio</b>	poco sensibile
<b>Fusariosi</b>	sensibile
<b>Septoriosi</b>	resistente
<b>Mal del piede</b>	poco sensibile
<b>Ruggine Gialla</b>	poco sensibile
<b>Ruggine Bruna</b>	poco sensibile
<b>Mosaico</b>	tollerante

## Profilo tecnico

<b>W</b>	<b>280 - 300</b>
<b>P/L</b>	<b>0,5 - 1</b>
<b>Proteine</b>	<b>11 - 13%</b>
<b>Peso ettolitrico</b>	<b>80 - 83</b>

## Punti di forza

Spiccata sanità

Adatto per insilati zootecnici e da biogas

Elevato accestimento

## Consigli

Semina da metà ottobre a metà gennaio

Densità di semina: 400/450 semi germinabili - mq

Tollerante al Chlortoluron

*Frumento Tenero  
Panificabile Superiore*



# OREGRAIN

*Maturità : Media*

*Taglia : Medio alta*

*Spiga : Mutica*

*Semi Invernale*

*Classe ISQ: FPS*

## Profilo varietà

<b>Epoca di spigatura</b>	medio tardiva
<b>Granella</b>	rossa
<b>Resist. Freddo</b>	resistente
<b>Allettamento</b>	molto resistente
<b>Accestimento</b>	elevato
<b>Oidio</b>	molto resistente
<b>Fusariosi</b>	geneticamente resistente
<b>Septoriosi</b>	Mediamente resistente
<b>Mal del piede</b>	Mediamente resistente
<b>Ruggine Gialla</b>	mediamente resistente
<b>Ruggine Bruna</b>	mediamente resistente

## Profilo tecnico

<b>W</b>	<b>180 - 220</b>
<b>P/L</b>	<b>0,3 - 0,8</b>
<b>Proteine</b>	<b>11 - 13%</b>
<b>Peso ettolitrico</b>	<b>79 - 81</b>

## Punti di forza

Spiccata sanità

Elevato accestimento

## Consigli

Semina da metà ottobre a metà gennaio

Densità di semina: 400/450 semi germinabili - mq

Tollerante al Chlortoluron

*Frumento Tenero  
Panificabile Superiore*



# BIGNERI

*Maturità : Media*

*Taglia : Media*

*Spiga : Mutica*

*Semi Invernale*

*Classe ISQ: FPS*

## Profilo varietà

<b>Epoca di spigatura</b>	media
<b>Granella</b>	rossa
<b>Resist. Freddo</b>	medio alta
<b>Allettamento</b>	buona resistenza
<b>Accestimento</b>	elevato
<b>Oidio</b>	poco sensibile
<b>Fusariosi</b>	resistente
<b>Septoriosi</b>	poco sensibile
<b>Mal del piede</b>	poco sensibile
<b>Ruggine Bruna</b>	mediamente tollerante
<b>Ruggine Gialla</b>	poco sensibile
<b>Mosaico</b>	mediamente resistente

## Profilo tecnico

<b>W</b>	<b>160 - 200</b>
<b>P/L</b>	<b>0,5 - 1</b>
<b>Proteine</b>	<b>11 - 13%</b>
<b>Peso ettolitrico</b>	<b>79 - 81</b>

## Punti di forza

Grande capacità produttiva

Adatto per insilati zootecnici e da biogas

Elevato accestimento

## Consigli

Semina da metà ottobre a metà gennaio

Densità di semina: 400/450 semi germinabili - mq

Sensibile al Chlortoluron



*Frumento Tenero  
Panificabile Superiore*



# NOGAL

*Maturità : Medio precoce*

*Taglia : Medio bassa*

*Spiga : Aristata*

*Alternativo*

*Classe ISQ: FPS*

## Profilo varietà

Epoca di spigatura	precoce
Granella	rossa
Resist. Freddo	buona resistenza
Allettamento	poco sensibile
Accestimento	molto elevato
Oidio	resistente
Fusariosi	resistente
Septoriosi	resistente
Mal del piede	poco sensibile
Ruggine Gialla	resistente
Ruggine Bruna	molto resistente

## Profilo tecnico

W	280 - 360
P/L	0,5 - 1
Proteine	12 - 15%
Peso ettolitrico	80 - 82

## Punti di forza

Qualità molto buona

Profilo sanitario eccellente

## Consigli

Semina da metà ottobre a fine febbraio

Densità di semina: 400/450 semi germinabili - mq

Sensibile al Chlortoluron

*Frumento Tenero  
Panificabile Superiore*



# KWS FLEXUM

*Maturità : Media*

*Taglia : Media*

*Spiga : Aristata*

*Semi Invernale*

*Classe ISQ: FPS*

## Profilo varietà

Epoca di spigatura	media
Granella	rossa
Resist. Freddo	ottima resistenza
Allettamento	ottima resistenza
Accestimento	molto elevato
Oidio	resistenza eccellente
Fusariosi	buona resistenza
Septoriosi	resistenza ottima
Mal del piede	poco sensibile
Ruggine Gialla	resistenza eccellente
Ruggine Bruna	resistenza ottima

## Profilo tecnico ????

W	180 - 220
P/L	0,5 - 1
Proteine	11 - 13%
Peso ettolitrico	79 - 81

## Punti di forza

Spiccata sanità

Ottima produttività

## Consigli

Semina da metà ottobre a metà gennaio

Densità di semina: 400/450 semi germinabili - mq

Sensibile al Chlortoluron



*Frumento Tenero  
Di Forza*

**NEW**

**Profilo varietà**

Epoca di spigatura	media
Taglia	media
Granella	rosso scuro
Resistenza Freddo	molto resistente
Allettamento	molto resistente
Accestimento	molto elevato

# ALAMPUR

*Maturità : **Precoce***

*Taglia : **Medio bassa***

*Spiga : **Aristata***

*Semi **Invernale***

*Semina: da metà ottobre a metà gennaio*

*Densità: **500/550** semi germinabili - mq*

<b>W</b>	380 - 4800
<b>P/L</b>	0,6 - 0,9
<b>Proteine</b>	13 - 15%
<b>Peso ettolitrico</b>	81 - 83
<b>Oidio</b>	molto resistente
<b>Fusariosi</b>	tollerante
<b>Septoriosi</b>	molto resistente

*Frumento Tenero  
Di Forza*



**Profilo varietà**

Epoca di spigatura	medio tardiva
Granella	rossa
Res. Freddo	ottima
Allettamento	molto resistente
Accestimento	buono
Res.Mosaico	buona

# BOLOGNA

*Maturità : **Media***

*Taglia : **Medio bassa***

*Spiga : **Aristata***

***Invernale***

*Semina: da metà ottobre a fine dicembre*

*Densità: **400/450** semi germinabili - mq*

<b>W</b>	300—380
<b>P/L</b>	0,6 - 0,9
<b>Proteine</b>	13 - 15%
<b>Peso ettolitrico</b>	elevato
<b>Res.Oidio</b>	ottima
<b>Res.Fusariosi</b>	buona
<b>Res.Septoriosi</b>	buona

*Frumento Tenero  
Panificabile Superiore*



**Profilo varietà**

Epoca di spigatura	media
Taglia	medio alta
Granella	rossa
Resist. Freddo	resistente
Allettamento	buona resistenza
Accestimento	elevato

# SOLEHIO

*Maturità : **Media***

*Taglia : **Media***

*Spiga : **Aristata***

*Semi **Invernale***

*Semina: da metà ottobre a metà gennaio*

*Densità: **400/450** semi germinabili - mq*

<b>W</b>	180 - 200
<b>P/L</b>	0,6 - 0,7
<b>Proteine</b>	11 - 13%
<b>Peso ettolitrico</b>	79 - 81
<b>Oidio</b>	poco sensibile
<b>Fusariosi</b>	poco sensibile
<b>Septoriosi</b>	poco sensibile



## Frumento Tenero Panificabile



### Profilo varietà

Epoca di spigatura	medio tardiva
Granella	rossa
Resist. Freddo	alta
Allettamento	ottima resistenza
Accestimento	elevato

# SIRTAKI

Maturità : **Media**

Taglia : **Media**

Spiga : **Mutica**

**Semi Invernale**

**Semina: da metà ottobre a metà gennaio**

**Densità: 400-450 semi germinabili - mq**

<b>W</b>	<b>180 - 200</b>
<b>P/L</b>	<b>0,6 - 0,8</b>
<b>Proteine</b>	<b>11 - 13%</b>
<b>Peso ettolitrico</b>	<b>78- 80</b>
<b>Oidio</b>	tollerante
<b>Fusariosi</b>	poco sensibile
<b>Septoriosi</b>	poco sensibile

## Frumento Tenero Panificabile Superiore



### Profilo varietà

Epoca di spigatura	tardiva
Taglia	media
Granella	rossa
Resist. Freddo	ottima
Allettamento	molto resistente
Accestimento	elevato

# APACHE

Maturità : **Medio tardiva**

Taglia : **Media**

Spiga : **Aristata**

**Invernale**

**Semina: da metà ottobre a fine dicembre**

**Densità: 400-450 semi germinabili - mq**

<b>W</b>	<b>180- 200</b>
<b>P/L</b>	<b>0,3 - 0,5</b>
<b>Proteine</b>	<b>10 - 11%</b>
<b>Peso ettolitrico</b>	<b>78 - 80</b>
<b>Oidio</b>	ottima
<b>Fusariosi</b>	ottima
<b>Septoriosi</b>	buona

## Frumento Tenero Panificabile Superiore



### Profilo varietà

Epoca di spigatura	precoce
Taglia	media
Granella	rossa
Resist. Freddo	moderatamente resistente
Allettamento	resistente
Accestimento	medio

# PALESIO

Maturità : **Medio precoce**

Taglia : **Media**

Spiga : **Aristata**

**Alternativo**

**Semina: da metà ottobre a fine febbraio**

**Densità: 400-450 semi germinabili - mq**

<b>W</b>	<b>180 - 200</b>
<b>P/L</b>	<b>0,4 - 0,6</b>
<b>Proteine</b>	<b>10 - 11%</b>
<b>Peso ettolitrico</b>	<b>78 - 80</b>
<b>Oidio</b>	resistente
<b>Fusariosi</b>	mediamente tollerante
<b>Septoriosi</b>	tollerante



# Le Specialità

## Esclusive **Allseeds**

*High Quality*

Panificabili	<b>ADHOC</b>
Panificabili superiori	<b>ARTÙ SN</b> <b>SILVERIO</b> <b>RGT ROSASKO</b> <b>WINNER</b> <b>MODERN</b> <b>NOGAL</b> <b>KWS FLEXUM</b> <b>VYCKOR</b> <b>OREGRAIN</b> <b>BIGNERI</b>
Di Forza	<b>ALAMPUR</b> <b>KWS CRITERIUM</b> <b>POSITANO</b> <b>POSMEDA</b>
Biscottiero	<b>MODERN</b>



# Allseeds

High Quality

# Cereali

## FRUMENTI CONSIGLIATI

	TAGLIA	ACCESTIMENTO	PRECOCITÀ	RESISTENZA AL FREDDO	FOGLIOSITÀ	INDICE PRODUTTIVITÀ t/ha	INDICE QUALITÀ
<b>VYCKOR</b>	<i>medio alta</i>	<i>elevato</i>	<i>medio tardiva</i>	<i>resistente</i>	<i>elevata</i>	<b>10</b>	<b>9,5</b>
<b>WINNER</b>	<i>medio alta</i>	<i>elevato</i>	<i>media</i>	<i>resistente</i>	<i>molto elevata</i>	<b>10</b>	<b>9,5</b>
<b>POSMEDA</b>	<i>alta</i>	<i>elevato</i>	<i>medio tardiva</i>	<i>eccellente</i>	<i>elevata</i>	<b>10</b>	<b>10</b>
<b>MODERN</b>	<i>medio alta</i>	<i>molto elevato</i>	<i>tardiva</i>	<i>resistente</i>	<i>elevata</i>	<b>10</b>	<b>9,5</b>
<b>ADHOC</b>	<i>medio alta</i>	<i>elevato</i>	<i>precoce</i>	<i>resistente</i>	<i>molto buona</i>	<b>9</b>	<b>9</b>
<b>OREGRAIN</b>	<i>medio alta</i>	<i>elevato</i>	<i>medio tardiva</i>	<i>resistente</i>	<i>buona</i>	<b>9</b>	<b>8+</b>
<b>BIGNERI</b>	<i>medio alta</i>	<i>elevato</i>	<i>media</i>	<i>medio alta</i>	<i>ottima</i>	<b>9+</b>	<b>8+</b>

### INDICE DI PRODUTTIVITÀ FRUMENTI

10 = 50 t/ha (umidità al 35%) e oltre

5 = 30 t/ha

### INDICE DI PRODUTTIVITÀ ORZI

10 = 42 t/ha (umidità al 35%) e oltre

5 = 30 t/ha

### INDICE DI PRODUTTIVITÀ TRITICALI

10 = 48 t/ha (umidità al 35%) e oltre

5 = 30 t/ha



# Allseeds Foraggeri

High Quality

## ORZI CONSIGLIATI

	TAGLIA	ACCESTIMENTO	PRECOCITÀ	RESISTENZA AL FREDDO	FOGLIOSITÀ	INDICE PRODUTTIVITÀ t/ha	INDICE QUALITÀ
<b>AMISTAR</b>	<i>media</i>	<i>elevato</i>	<i>precoce</i>	<i>media resistenza</i>	<i>elevata</i>	<b>10</b>	<b>10</b>
<b>CALANQUE</b>	<i>media</i>	<i>elevato</i>	<i>medio precoce</i>	<i>resistente</i>	<i>molto elevata</i>	<b>9</b>	<b>9+</b>
<b>KWS FARO</b>	<i>media</i>	<i>elevato</i>	<i>precoce</i>	<i>media resistenza</i>	<i>molto elevata</i>	<b>10</b>	<b>9</b>
<b>SARATOGA</b>	<i>media</i>	<i>elevato</i>	<i>precoce</i>	<i>ottima</i>	<i>buona</i>	<b>9</b>	<b>8+</b>

## TRITICALI CONSIGLIATI

	TAGLIA	ACCESTIMENTO	PRECOCITÀ	RESISTENZA AL FREDDO	FOGLIOSITÀ	INDICE PRODUTTIVITÀ t/ha	INDICE QUALITÀ
<b>ALESSANDRO</b>	<i>media</i>	<i>elevato</i>	<i>precoce</i>	<i>media resistenza</i>	<i>elevata</i>	<b>10</b>	<b>9</b>
<b>VIVACIO</b>	<i>media</i>	<i>elevato</i>	<i>medio precoce</i>	<i>resistente</i>	<i>molto elevata</i>	<b>9</b>	<b>10</b>
<b>BALINO</b>	<i>media</i>	<i>elevato</i>	<i>precoce</i>	<i>media resistenza</i>	<i>molto elevata</i>	<b>10</b>	<b>10</b>

### INDICE DI QUALITÀ FRUMENTI

10 = 8.900 Ufl/ha e oltre

5 = 6.000 Ufl/ha

### INDICE DI QUALITÀ ORZI

10 = 8.000 Ufl/ha e oltre

5 = 6.000 Ufl/ton

### INDICE DI QUALITÀ TRITICALI

10 = 8.200 Ufl/ha e oltre

5 = 6.000 Ufl/ha



# GRANO

## Il cereale pastificabile

I grani duri disponibili sul mercato si suddividono grosso modo in tre categorie note:

### Grano Duro Fino

### Grano Duro Buono Mercantile

### Mercantile

Il **Fino** ha come caratteristica essenziale un tenore di **proteine non inferiore al 13%**,

un peso specifico minimo di 80 e umidità al 12%

Il grano duro fino è quello di qualità richiesto dai molini per farne semola da avviare ai pastifici, maggiore è il tenore di proteine, minore è la probabilità che la pasta alimentare si spacchi, per velocizzare i tempi di essiccazione industriale.

Il **Buono Mercantile** caratteristica essenziale un tenore di **proteine non inferiore al 12%**,

un peso specifico minimo di 78 e umidità al 12%

Il **Mercantile** ha come caratteristica essenziale un tenore di **proteine non inferiore al 11%**

un peso specifico minimo di 75 e umidità al 12%.

E' ovviamente possibile produrre pasta con tenori di proteine più basse, è il caso della pasta biologica, ma con tempi di essiccazione e recupero degli investimenti ben più lunghi o prezzi della pasta più elevati.



# DURO

A differenza del grano tenero, che è coltivato praticamente ovunque nel mondo con esclusione delle aree tropicali, il grano duro è coltivato principalmente in tre bacini: quello **Mediterraneo**, nei **Northern Plains** tra gli Stati Uniti d'America e il Canada, e nelle aree desertiche del **Sud Est degli Stati Uniti** e del **Nord del Messico**. Esistono anche aree di minore importanza in cui il grano duro è coltivato.

I paesi del Mediterraneo sono i maggiori utilizzatori del grano duro. I prodotti per cui questo viene utilizzato sono la pasta, il couscous, il bulgur ed il pane, ottenuti mediante quattro tecnologie completamente differenti.

Tra i paesi del Mare Mediterraneo, l'**Italia** è il maggiore produttore di grano duro con circa 4,0 milioni di ton. La Turchia e la Francia seguono con medie di 2,7 e 1,7 milioni di ton rispettivamente.

L'Italia è il maggiore produttore di pasta al mondo, grazie alla presenza di industrie produttrici importanti a livello mondiale e a centinaia di piccole e medie imprese.

Più del 50% della pasta prodotta ogni anno in Italia viene esportata in Europa e nel resto del mondo.

	Alternatività	Taglia	Epoca spigatura	Peso ettolitrico	Indice di giallo	Contenuto proteico
<b>Casteldoux</b>	alternativo	media	medio precoce	81-83	molto elevato	13-15%
<b>RGT Estedur</b>	alternativo	media	medio precoce	82-84	elevato	13-15%
<b>Bob</b>	alternativo	medio	medio tardiva	80-82	buono	13-14%
<b>Miradoux</b>	alternativo	media	medio tardiva	82-84	molto elevato	13-15%



*Fumento Duro*

# CASTELDOUX

*Maturità : Media*

*Taglia : Media*

*Spiga : Aristata*

*Alternativo*

*Semina: da metà ottobre a fine febbraio*

*Densità: 400/450 semi germinabili - mq*

## Profilo Varietà

<b>Epoca di spigatura</b>	medio precoce
<b>Resistenza Freddo</b>	eccellente
<b>Allettamento</b>	molto resistente
<b>Accesimento</b>	elevato
<b>Oidio</b>	mediamente resistente
<b>Septoriosi</b>	mediamente resistente
<b>Fusariosi</b>	tollerante

<b>Ruggine Gialla</b>	molto resistente
<b>Ruggine Bruna</b>	molto resistente
<b>Indice di giallo</b>	molto elevato
<b>Proteine</b>	13 -15%
<b>Peso ettolitrico</b>	81 - 83
<b>Bianconatura</b>	resistente
<b>Indice di giallo</b>	molto elevato

*Fumento Duro*

# MIRADOUX

*Maturità : Medio tardiva*

*Taglia : Media*

*Spiga : Aristata*

*Alternativo*

*Semina: da metà ottobre a fine febbraio*

*Densità: 400/450 semi germinabili - mq*

## Profilo Varietà

<b>Epoca di spigature</b>	media
<b>Resistenza Freddo</b>	eccellente
<b>Allettamento</b>	molto resistente
<b>Accesimento</b>	buono
<b>Oidio</b>	resistente
<b>Septoriosi</b>	poco sensibile
<b>Fusariosi</b>	poco sensibile

<b>Ruggine Gialla</b>	resistente
<b>Ruggine Bruna</b>	poco sensibile
<b>Indice di giallo</b>	eccellente
<b>Proteine</b>	14 -16%
<b>Peso ettolitrico</b>	81 - 83
<b>Bianconatura</b>	resistente
<b>Indice di giallo</b>	eccellente



*Fumento Duro*



# RGT ESTEDUR

*Maturità : Medio precoce*

*Taglia : Media*

*Spiga : Aristata*

*Alternativo*

*Semina: da metà ottobre a fine febbraio*

*Densità: 400/450 semi germinabili - mq*

## Profilo Varietà

<b>Epoca di spigatura</b>	precoce
<b>Resistenza Freddo</b>	elevata
<b>Allettamento</b>	resistente
<b>Accestimento</b>	medio
<b>Oidio</b>	poco sensibile
<b>Septoriosi</b>	poco sensibile
<b>Fusariosi</b>	molto tollerante

<b>Ruggine Bruna</b>	mediamente resistente
<b>Ruggine Gialla</b>	mediamente resistente
<b>Indice di giallo</b>	ottimo
<b>Proteine</b>	14 -16%
<b>Peso ettolitrico</b>	81 - 84
<b>Bianconatura</b>	resistente
<b>Indice di giallo</b>	ottimo

*Fumento Duro*



# BOB

*Maturità : Media*

*Taglia : Media*

*Spiga : Aristata*

*Alternativo*

*Semina: da metà ottobre a fine febbraio*

*Densità: 400/450 semi germinabili - mq*

## Profilo Varietà

<b>Epoca di spigatura</b>	medio tardiva
<b>Resistenza Freddo</b>	molto resistente
<b>Allettamento</b>	resistente
<b>Accestimento</b>	elevato
<b>Oidio</b>	tollerante
<b>Septoriosi</b>	moderatamente sensibile
<b>Fusariosi</b>	resistente

<b>Ruggine Bruna</b>	resistente
<b>Ruggine Gialla</b>	resistente
<b>Indice di giallo</b>	buono
<b>Proteine</b>	12 -14%
<b>Peso ettolitrico</b>	80 - 83
<b>Bianconatura</b>	resistente
<b>Indice di giallo</b>	buono



# ORZO

Le numerose forme di orzo coltivate appartengono alla specie *Hordeum vulgare* e vengono distinte in base al numero di file di semi nella spiga.

L'**infiorescenza dell'orzo** è una spiga il cui rachide è costituito da 20-30 articoli su ognuno dei quali, in posizione alterna, sono portate tre spigchette uniflore, una mediana e due laterali.

Se solo la spigchetta centrale di ogni nodo del rachide è fertile e le due laterali sono sterili, la spiga porta due soli ranghi e ha una forma fortemente appiattita: sono questi gli **orzi distici**.

Se invece le tre spigchette presenti su ogni nodo del rachide sono tutte fertili, si hanno gli **orzi polistici** (o esastici) a sei file.

L'orzo è una specie rustica, con modeste esigenze, tollera meglio del frumento le alte temperature e, anche per merito del suo ciclo più breve (di circa 15 giorni), la carenza di acqua.

La pianta dell'orzo può essere impiegato come:

**Foraggio:** pianta da erbaio per la produzione di foraggio, in questo caso viene raccolta l'intera pianta a maturazione latteo-cerosa, trinciato e insilato.

La granella d'orzo ha tre possibili impieghi:

**Zootecnico:** insieme al mais è il cereale più utilizzato per la produzione di mangimi per mono gastrici e ruminanti. L'orzo a destinazione zootecnica deve avere un buon contenuto proteico, un'elevata presenza di amminoacidi essenziali e un alto peso ettolitrico.

**Produzione di malto:** Le caratteristiche tecnologiche dell'orzo destinato alla produzione della birra sono la buona germinabilità, l'elevato peso medio delle cariossidi, l'elevata attività enzimatica, il basso tenore di pigmenti (antociani) e il basso contenuto di proteine che possono causare fenomeni di intorbidamento. Per questa destinazione ben si prestano le varietà distiche.



# ORZO

	Alternatività	Spiga	Taglia	Epoca spigatura	Resistenza al freddo	Allettamento	Peso ettolitrico	Destinazione
<b>Amistar</b>	semi alternativo	polistica	media	precoce	mediamente resistente	resistente	elevato	zootecnia bioenergia
<b>KWS Faro</b>	semi alternativo	polistica	media	medio precoce	molto buona	resistente	elevato	zootecnia bioenergia
<b>Mendiola</b>	semi alternativo	distico	bassissima	precoce	mediamente resistente	resistente	elevato	zootecnia biomassa
<b>Saratoga</b>	invernale	distico	media	medio precoce	ottima	ottima	molto elevato	zootecnia bioenergetica
<b>RGT Planet</b>	alternativo	distica	media	precoce	mediamente resistente	resistente	ottimo	maltaria zootecnica
<b>Calanque</b>	semi invernale	distica	media	medio precoce	media	resistente	elevato	maltaria alimentare zootecnica
<b>Cometa</b>	semi invernale	distica	media	medio precoce	mediamente resistente	resistente	medio	zootecnia bioenergia

In Italia la maggior parte dell'orzo è coltivato in semine autunnali.

Le dosi di semina più frequenti sono 180-200 kg/ha per ottenere 400/500 piante/mq, che daranno origine in seguito a un buon accostamento, a una densità ottimale di 600 spighe/mq. La semina primaverile può attuarsi per la coltivazione di orzo per la birra, consentendo di ottenere partite di granella con migliori caratteristiche. Ovviamente è consigliabile utilizzare seme certificato e conciato per ottenere i migliori risultati.





*Orzo Polistico  
Tollerante alle Virosi*

**AMISTAR**

*Maturità : Media*

*Taglia : Media*

*Spiga : Polistica 6 ranghi*

*Semi Invernale*

*Semina: da metà ottobre a fine febbraio*

*Densità: 300 semi germinabili - mq*

## Profilo Varietà

<b>Epoca di spigature</b>	precoce
<b>Resist. Freddo</b>	mediamente resistente
<b>Allettamento</b>	resistente
<b>Accestimento</b>	elevato
<b>Peso ettolitrico</b>	elevato
<b>peso mille semi</b>	medio 48 gr

<b>Oidio</b>	tollerante
<b>Ruggine Bruna</b>	molto resistente
<b>Elmintosporiosi</b>	resistente
<b>Rincosporiosi</b>	resistente
<b>Nanismo</b>	resistente
<b>Mosaico</b>	tollerante



*Orzo Polistico  
Granella - Insilato - Birra*

**KWS  
FARO**

*Maturità : Media*

*Taglia : Media*

*Spiga : Polistica 6 ranghi*

*Semi Invernale*

*Semina: da metà ottobre a fine febbraio*

*Densità: 300 semi germinabili - mq*

## Profilo Varietà

<b>Epoca di spigatura</b>	precoce
<b>Resist. Freddo</b>	mediamente resistente
<b>Allettamento</b>	resistente
<b>Accestimento</b>	elevato
<b>Peso ettolitrico</b>	elevato
<b>Peso mille semi</b>	medio alto 50 gr

<b>Oidio</b>	tollerante
<b>Ruggine Bruna</b>	molto resistente
<b>Elmintosporiosi</b>	poco sensibile
<b>Rincosporiosi</b>	poco sensibile
<b>Nanismo</b>	resistente
<b>Mosaico</b>	resistente



Orzo Distico



# CALANQUE

*Maturità : Media*

*Taglia : Media*

*Spiga : Distica 2 ranghi*

*Semi Invernale*

*Semina: da metà ottobre a metà gennaio*

*Densità: 350 semi germinabili - mq*

## Profilo Varietà

<b>Epoca di spigatura</b>	media
<b>Resist. Freddo</b>	mediamente resistente
<b>Allettamento</b>	resistente
<b>Accestimento</b>	elevato
<b>Peso ettolitrico</b>	elevato
<b>Peso mille semi</b>	medio

<b>Oidio</b>	tollerante
<b>Ruggine Bruna</b>	molto resistente
<b>Elmintosporiosi</b>	resistente
<b>Rincosporiosi</b>	resistente
<b>Nanismo</b>	resistente
<b>Mosaico</b>	tollerante

Orzo Distico  
Da Birra



# RGT

# PLANET

*Maturità : Media*

*Taglia : Media*

*Spiga : Distica*

*Alternativo*

*Semina: da metà ottobre a fine marzo*

*Densità: 350 semi germinabili - mq*

## Profilo Varietà

<b>Epoca di spigatura</b>	precoce
<b>Resist. Freddo</b>	mediamente resistente
<b>Allettamento</b>	resistente
<b>Accestimento</b>	elevato
<b>Peso ettolitrico</b>	elevato
<b>Peso mille semi</b>	medio

<b>Oidio</b>	tollerante
<b>Ruggine Bruna</b>	molto resistente
<b>Elmintosporiosi</b>	resistente
<b>Rincosporiosi</b>	resistente
<b>Nanismo</b>	resistente
<b>Mosaico</b>	tollerante



Orzo Distico



# MENDIOLA

Maturità : **Precoce**

Taglia : **Bassissima**

Spiga : **Distica**

Semi **Alternativo**

Semina: da metà ottobre a fine febbraio

Densità: 320/380 semi germinabili - mq

## Profilo Varietà

Epoca spigatura	precoce
Resist. Freddo	mediamente resistente
Allettamento	resistente
Accestimento	buono
Peso ettolitrico	elevato
Mal del piede	mediamente resistente

Oidio	tollerante
Ruggine Bruna	resistente
Ruggine Bruna	resistente
Elmintosporiosi	resistente
Rincosporiosi	resistente
Septoriosi	resistente

Orzo Distico



# SARATOGA

Maturità : **Precoce**

Taglia : **Media**

Spiga : **Distica**

**Invernale**

Semina: da metà ottobre a metà gennaio

Densità: 350/400 semi germinabili - mq

## Profilo Varietà

Epoca spigatura	medio precoce
Resist. Freddo	ottima
Allettamento	ottima
Accestimento	elevato
Peso ettolitrico	molto elevato
Peso mille semi	medio alto

Oidio	poco sensibile
Ruggine Bruna	poco sensibile
Ruggine Gialla	poco sensibile
Peso ettolitrico	molto elevato
Elmintosporiosi	poco sensibile
Rincosporiosi	poco sensibile



*Non fare  
le cose  
a metà*

*Proteggi  
il grano  
dall'inizio*



 **REDIGO<sup>®</sup>**  
**PRO**



*Concianta fungicida  
sistemica  
per sementi di frumento,  
orzo, avena, segale e triticale*



# TRITICALE

Il tritcale è un cereale autunno-vernino nato, nella seconda metà del 1800, dall'incrocio tra segale e frumento tenero. Inizialmente è stato selezionato come cereale da granella mentre oggi sta avendo sempre maggiore importanza per la produzione di massa verde sia per uso zootecnico che per uso bioenergetico. Il tritcale è una pianta più rustica, adattabile e produttiva del frumento ed ha una qualità della granella migliore rispetto alla segale. Inoltre è una coltura che si presta ad essere gestita in modo sostenibile e con bassi costi agronomici (concimazione, trattamenti fitosanitari ed irrigazione in primis). Come possiamo produrre un buon tritcale, soprattutto per la produzione di biogas e in zootecnia? In linea generale ci sono cinque regole fondamentali che devono essere seguite:

- corretta epoca di semina indicata in metà di ottobre
- corretta gestione dei residui colturali della coltura che precede il tritcale per ridurre al minimo attacchi fungini
- seme di qualità e trattato con una buona concia
- corretta quantità di seme per ridurre i fattori di stress (si ipotizza 150-180 kg di seme per ettaro), concimazione del terreno bilanciata (e soprattutto senza eccessi di azoto)

Ci sono altre regole importanti che permettono di ottenere il massimo rendimento dalla coltivazione di tritcale per sfruttare appieno le sue potenzialità nella produzione di biogas e in zootecnia, difendere se possibile la coltura da attacchi di malattie fungine soprattutto in annate particolarmente piovose, insilare il tritcale ad una corretta maturazione, sostanza secca compresa tra il 28-34%), taglio di trinciatura corto per dare la più ampia superficie di contatto tra massa verde e i microrganismi che regolano i processi fermentativi.





# ALESSANDRO

*Maturità* : **Media**

*Taglia* : **ALTA**

*Spiga* : **Aristata lunga e ricurva**

*Utilizzo*: **Biomassa e Granella**

*Semina*: **da metà ottobre a fine gennaio**

*Densità*: **350/400 semi germinabili - mq**

## Profilo Varietà

<b>Alternatività</b>	semi invernale
<b>Resist. Freddo</b>	mediamente resistente
<b>Allettamento</b>	resistente
<b>Accesimento</b>	elevato
<b>Peso ettolitrico</b>	elevato
<b>Oidio</b>	resistente

<b>Ruggine Gialla</b>	resistente
<b>Ruggine Bruna</b>	resistente
<b>Mal del piede</b>	mediamente resistente
<b>Elmintosporiosi</b>	buona resistenza
<b>Rincosporiosi</b>	buona resistenza
<b>Septoriosi</b>	resistente



# MASSIMO

*Maturità* : **Media**

*Taglia* : **ALTA**

*Spiga* : **Aristata lunga**

*Utilizzo*: **Biomassa e Granella**

*Semina*: **da metà ottobre a fine gennaio**

*Densità*: **350/400 semi germinabili - mq**

## Profilo Varietà

<b>Alternatività</b>	semi invernale
<b>Resist. Freddo</b>	mediamente resistente
<b>Allettamento</b>	resistente
<b>Accesimento</b>	elevato
<b>Peso ettolitrico</b>	buono
<b>Oidio</b>	resistente

<b>Ruggine Gialla</b>	resistente
<b>Ruggine Bruna</b>	resistente
<b>Mal del piede</b>	mediamente resistente
<b>Elmintosporiosi</b>	mediamente resistente
<b>Rincosporiosi</b>	resistente
<b>Septoriosi</b>	resistente





# BALINO

*Maturità* : Medio precoce

*Taglia* : Medio alta

*Spiga* : Aristata molto lunga

*Utilizzo*: Biomassa e Granella

*Semina*: da metà ottobre a fine gennaio

*Densità*: 350/400 semi germinabili - mq

## Profilo Varietà

<b>Alternatività</b>	semi invernale
<b>Resist. Freddo</b>	buona resistenza
<b>Allettamento</b>	buona tolleranza
<b>Accestimento</b>	elevato
<b>Peso ettolitrico</b>	elevato
<b>Oidio</b>	ottima tolleranza

<b>Ruggine Gialla</b>	resistente
<b>Ruggine Bruna</b>	resistente
<b>Mal del piede</b>	mediamente resistente
<b>Elmintosporiosi</b>	buona resistenza
<b>Rincosporiosi</b>	resistente
<b>Septoriosi</b>	resistente



# VIVACIO

*Maturità* : Precoce

*Taglia* : Alta

*Spiga* : Aristata lunga e ricurva

*Utilizzo*: Biomassa e Granella

*Semina*: da metà ottobre a fine febbraio

*Densità*: 350/400 semi germinabili - mq

## Profilo Varietà

<b>Alternatività</b>	alternativo
<b>Resist. Freddo</b>	mediamente resistente
<b>Allettamento</b>	resistente
<b>Accestimento</b>	elevato
<b>Peso ettolitrico</b>	elevato
<b>Oidio</b>	tollerante

<b>Ruggine Gialla</b>	resistente
<b>Ruggine Bruna</b>	resistente
<b>Mal del piede</b>	mediamente resistente
<b>Elmintosporiosi</b>	resistente
<b>Rincosporiosi</b>	resistente
<b>Septoriosi</b>	resistente





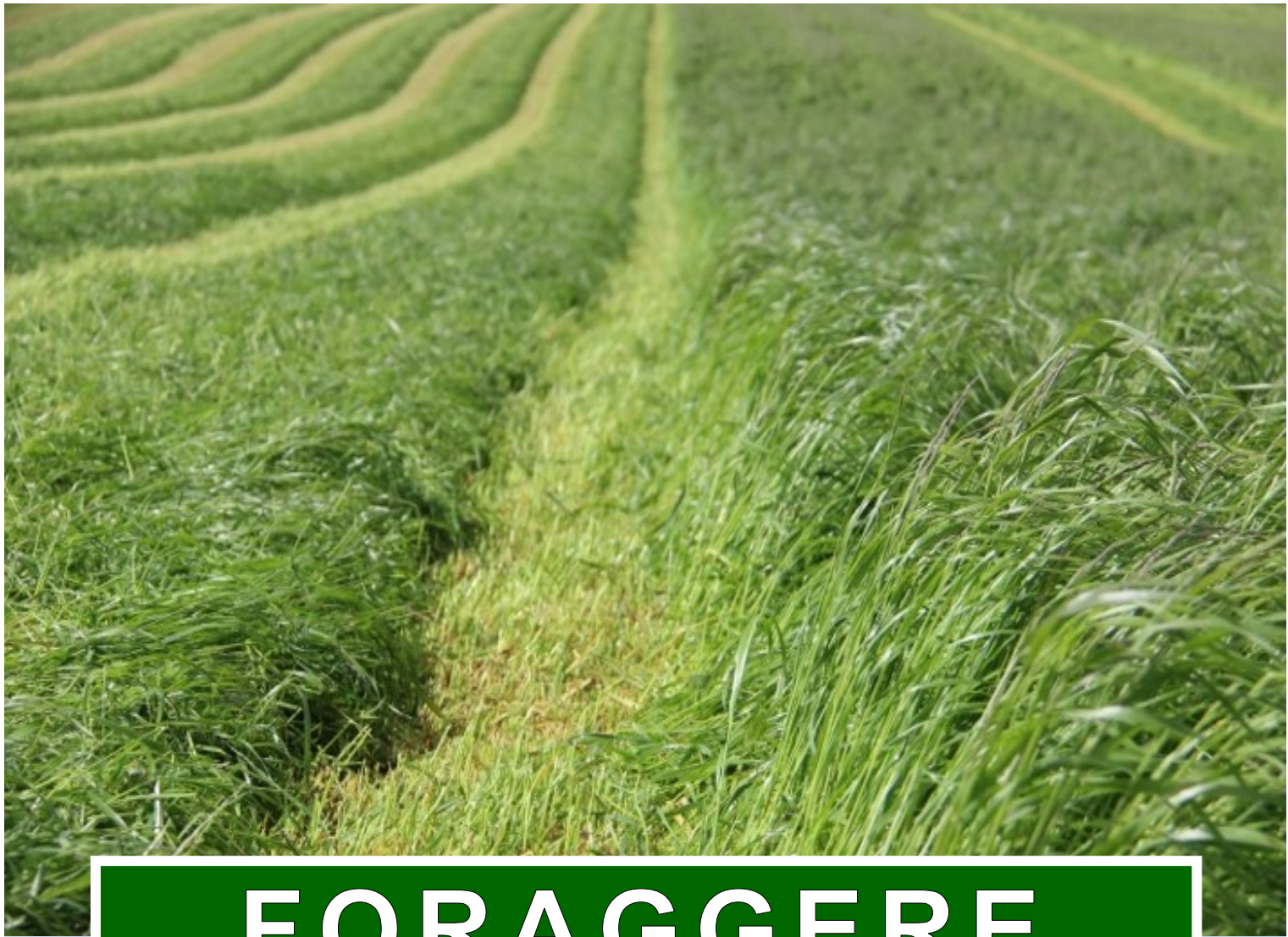
**bariton**<sup>®</sup>  
SUPER

# La Super protezione per il tuo raccolto



Concianta fungicida  
sistemica  
per sementi di frumento,  
orzo, segale e tritiale





# FORAGGERE





# LOIETTO



## MUSTELA

*Lolium multiflorum*  
*Diploide italicum*

Dimostra una eccellente capacità di adattamento ai vari ambienti del territorio italiano con ottime produzioni ed eccellente qualità del raccolto. L'apparato radicale profondo gli conferisce una ottima resistenza all'allettamento e lo rende indicato anche per il pascolo. Buona la resistenza alla ruggine. Veloce nel pre-appassimento e nella essiccazione consente insilamenti e fienagione in tempi molto rapidi. Pianta medio alta di colore verde intenso fornisce la massima qualità al 5-7% di spigatura, consentendo una finestra ampia di raccolta grazie alla sua lenta spigatura.

**UTILIZZO:** Varietà vocata alla produzione di fieno in tutti gli ambienti italiani e da insilato negli ambienti del nord Italia che richiedono rapidità per favorire il secondo raccolto. Ha suscitato notevoli consensi tra gli allevatori che praticano il pascolo sia di pecore che di vacche.

**SEMINA:** Gli standard qualitativi garantiscono risultati eccellenti con investimenti di 40-55 kg/ha. Le dosi minori si riferiscono alle prime semine quelle maggiori alle semine tardive o terreni più grossolani.



## MEROA

*Lolium multiflorum*  
*Tetraploide italicum*

Varietà tetraploide molto interessante per la velocità di insediamento, la rapidità di crescita, l'altezza, la produttività e la fogliosità. Grande potenziale produttivo sia in fieno che da insilato. È adatto al pascolo sino alla fine di febbraio se seminato entro la metà di settembre dell'anno precedente. Accrescimento rapido all'emergenza per una copertura veloce. Ottimo tenore in proteine e zuccheri. La resistenza al freddo è ottima come la resistenza alle ruggini e alle malattie in genere.

**UTILIZZO:** Indicato per tutti gli agricoltori che desiderano alte produzioni senza l'assillo della veloce spigatura. MEROA possiede infatti una spigatura lenta e quindi una ampia finestra di intervento per una raccolta ideale ad alto tenore proteico. Adatto alla fienagione nelle zone e nelle successioni culturali che lo consentono.

**SEMINA:** Gli standard qualitativi garantiscono risultati eccellenti con investimenti di 40-55 kg/ha. Le dosi minori si riferiscono alle prime semine quelle maggiori alle semine tardive o terreni grossolani.



## KARTETRA

*Lolium multiflorum*  
*Tetraploide Westerwoldicum*

Varietà tetraploide di rapido accrescimento per la produzione di grandi quantità di sostanza secca. Resistente alla ruggine e all'allettamento. Varietà rustica con stelo flessibile e spigatura medio precoce. La sua specificità è la rusticità e la produttività in ogni condizione climatica con maggiore riguardo alla produzione di sostanza secca. Buonissima la velocità di insediamento.

**UTILIZZO:** Per insilati, per fieno solo in ambienti idonei. La potenzialità di ricaccio rende Kartetra particolarmente indicata come erbaio per il pascolamento (ovino e bovino) durante i mesi invernali, senza compromettere un'abbondante fienagione di fine primavera.

**SEMINA:** Gli standard qualitativi garantiscono risultati eccellenti con investimenti di 40-55 kg/ha. Le dosi minori si riferiscono alle prime semine quelle maggiori alle semine tardive o terreni grossolani.





# RGT MYSTER

## Pisello Proteico

*Maturità* : Media

*Taglia* : Medio alta

*Utilizzo*: Granella

*Semina autunnale* : metà ottobre - metà dicembre

*Semina primaverile*: da febbraio a metà marzo

*Densità*: 220-250 kg/ha

### Profilo Varietà

<b>Tipo</b>	afila
<b>Ciclo</b>	medio tardivo
<b>Colore fiore</b>	bianco
<b>Colore granella</b>	giallo
<b>Clorosi ferrica</b>	resistente

<b>Adattabilità</b>	ottima
<b>Resistenza fusarium</b>	elevata
<b>Resistenza freddo</b>	elevata
<b>Resistenza oidio</b>	medio alta
<b>Proteine</b>	elevato



# BERDYSZ

## Avena Sativa Bionda

*Maturità* : Medio tardiva

*Taglia* : Alta

*Utilizzo*: Foraggero

*Semina autunnale* : da ottobre a novembre

*Semina primaverile*: fino a metà marzo

*Investimento*: 140-150 kg/ha

### Profilo Varietà

<b>Taglia</b>	elevata
<b>Uso in erbai</b>	adatta
<b>Uso in purezza</b>	adatta
<b>Portamento</b>	eretto-inallettibile
<b>Resistenza malattie</b>	elevata

<b>Adattabilità</b>	elevata
<b>Resistenza freddo</b>	ottima
<b>Resistenza idrica</b>	buona
<b>Proteine</b>	elevate
<b>Resistenza idrica</b>	buona





# VALDASTICO Protein

*Miscuglio da Fieno / Insilato*

*Maturità : Media*

*Taglia : Medio alta*

*Utilizzo: Fieno/Insilato*

*Alto tenore energetico*

*Semina autunnale :metà ottobre - metà febbraio*

*Densità: 150-160 kg/ha*

## Composizione

***Fumento da foraggio (A): 25% - Fumento da foraggio (B): 25% - Loietto (A): 5%      Loietto (B): 5% - Avena tardiva: 20% - Triticale: 20%***

VALDASTICO è stato creato per offrire eccellenti produzioni ed alta qualità del foraggio. Questo miscuglio sviluppa un'elevata massa vegetativa, ma non si alletta. La qualità del foraggio è data dall'alto valore energetico e dalla equilibrata miscelazione delle diverse specie presenti. Specifico per le aziende zootecniche, indicato per vacche da latte.



# CEREAL SILO

*Miscuglio da Insilato*

*Maturità : Medio precoce*

*Taglia : Alta*

*Utilizzo: Insilato*

*Alte produzioni con buon tenore energetico*

*Semina autunnale :metà ottobre - fine gennaio*

*Densità: 160-180 kg/ha*

## Composizione

***Triticale tardivo: 40% - Segale tardiva: 15% - Avena tardiva: 15% - Frum. da foraggio: 30%***

Miscuglio adatto al trinciato in alternativa al trinciato integrale di grano o triticale.

Indicato sia in zootecnia che per gli impianti di biomassa.

Consente la raccolta diretta (*unico cantiere di lavoro*) a maturazione latteo-cerosa di triticale e frumento.

Per la massima qualità occorre sfalciare ad inizio spigatura e pre-appassire (*doppio cantiere maggiori rischi*)





# ALS M68

**Erba Medica**

**Semi dormiente**

**Taglia : Media**

**Ciclo: Precoce**

**Semina: estiva settembre e primaverile marzo**

**Investimento: 35-45 kg/ha**

## Profilo varietà

<b>Foglie</b>	multifoglia verde-brillante
<b>Taglia</b>	media
<b>Colore fiore</b>	viola chiaro
<b>Portamento</b>	semi eretto
<b>Produttività</b>	ottima
<b>Resistenza malattie</b>	elevata

<b>Ricaccio</b>	veloce
<b>Resistenza idrica</b>	molto buona ( <i>rustica</i> )
<b>Proteine</b>	16-20%
<b>Digeribilità fibra</b>	alta
<b>Resistenza al freddo</b>	ottima
<b>Stelo</b>	forte e cavo
<b>Media sfalci</b>	5



# VANDA

**Erba Medica**

**Semi dormiente**

**Taglia : Medio alta**

**Ciclo: Precoce**

**Semina: estiva settembre e primaverile marzo**

**Investimento: 35-45 kg/ha**

## Profilo varietà

<b>Foglie</b>	multifoglia
<b>Taglia</b>	media
<b>Colore fiore</b>	viola chiaro
<b>Portamento</b>	eretto
<b>Produttività</b>	ottima
<b>Resistenza malattie</b>	molto sviluppata

<b>Ricaccio</b>	rapido
<b>Resistenza idrica</b>	buona
<b>Proteine</b>	16-20%
<b>Digeribilità fibra</b>	altissima
<b>Resistenza al freddo</b>	molto buona
<b>Stelo</b>	forte e cavo
<b>Media sfalci</b>	5



# PALLADIANA

**Erba Medica**

**Semi dormiente**

**Taglia : Medio alta**

**Ciclo: Precoce**

**Semina: estiva settembre e primaverile marzo**

**Investimento: 35-45 kg/ha**

## Profilo varietà

<b>Foglie</b>	oblunghie arrotondate
<b>Taglia</b>	medio alta
<b>Colore fiore</b>	viola
<b>Portamento</b>	eretto
<b>Produttività</b>	ottima elevata
<b>Resistenza malattie</b>	elevata

<b>Ricaccio</b>	rapido
<b>Resistenza idrica</b>	molto buona
<b>Proteine</b>	17-20%
<b>Digeribilità fibra</b>	ottima
<b>Resistenza al freddo</b>	molto buona
<b>Stelo</b>	forte e cavo
<b>Media sfalci</b>	5



# COLZA



## HILLICO

### Colza Ibrida Invernale

Fioritura : **Precoce**

Taglia : **Media**

Utilizzo: **Olio**

Produzione: **Alta e costante negli anni**

Semina: **da metà agosto a fine settembre**

Densità: **3,5/4,5 kg/ha**

### Profilo Varietà

Velocità di impianto	molto buona
Fioritura	medio precoce
Maturazione	medio precoce
Resist. Freddo	molto buona
Taglia	media
Contenuto in olio	elevato
Rottura baccello	buona

Allettamento	resistente
Ripresa vegetativa	veloce
Phoma	poco sensibile
Sclerotinia	poco sensibile
Alternariosi	poco sensibile
Cilindrosporiosi	poco sensibile
Tendenza ramificazione	marcata



## HOSTINE

### Colza Ibrida Invernale

Fioritura : **Precoce**

Taglia : **Media**

Utilizzo: **Olio**

Produzione: **Alta e costante negli anni**

Semina: **da metà agosto a fine settembre**

Densità: **3,5/4,5 kg/ha**

### Profilo Varietà

Velocità di impianto	eccellente
Fioritura	medio precoce
Maturazione	precoce
Resist. Freddo	ottima
Taglia	media
Contenuto in olio	elevato
Rottura baccello	resistente

Allettamento	resistente
Ripresa vegetativa	rapida
Phoma	tollerante
Sclerotinia	poco sensibile
Alternariosi	poco sensibile
Cilindrosporiosi	tollerante
Tendenza ramificazione	marcata



# Albit®

## BIOSTIMOLANTE DELLE PIANTE

ALBIT® è un biostimolante in forma liquida a base di acido Poli-Beta-Idrossibutirrico prodotti dai batteri del suolo come *Bacillus megaterium* e *Pseudomonas aureofaciens*. In condizioni naturali tali batteri sono localizzati nell'apparato radicale delle piante e stimolano numerosi processi naturali per ottimizzare il loro sviluppo, la qualità delle colture nonché la resistenza agli stress biotici e abiotici.

### I VANTAGGI di ALBIT

- ⇒ **Aumento delle rese dal 5 al 20 %**
- ⇒ **Miglior sviluppo radicale**
- ⇒ **Aumento della tolleranza agli stress abiotici**
- ⇒ **Migliora la resistenza alla siccità**
- ⇒ **Aumento e ottimizzazione delle riserve di nutrienti**
- ⇒ **Effetto positivo sulla popolazione microbica del suolo**
- ⇒ **Riduzione in volume delle micotossine nelle colture**
- ⇒ **Aumenta l'efficacia dei fungicidi**

## ALBIT

### Aumenta la resistenza delle piante alle malattie

		<i>I° Intervento dosi e periodo</i>	<i>II° Intervento dosi e periodo</i>
<p><b><u>CEREALI A PAGLIA</u></b></p> <p>Migliora la resistenza a :</p> <ul style="list-style-type: none"> <li>⇒ Ruggine Nera dello stelo</li> <li>⇒ Mal del Piede</li> <li>⇒ Septoriosi</li> <li>⇒ Ruggine Bruna</li> <li>⇒ Oidio del grano e dell'orzo</li> <li>⇒ Fusariosi del grano e dell'orzo</li> <li>⇒ Ruggine gialla</li> <li>⇒ Ruggine Bruna dell'orzo</li> <li>⇒ Rincosporiosi</li> </ul>			
	<b>Cereali</b>	Abbinato al diserbo di post emergenza 50 ml/ha	Da foglia a bandiera a fine spigatura 50 ml/ha
	<b>Mais</b>	Abbinato al diserbo di post emergenza 50 ml/ha	Abbinato al trattamento piralide 50 ml/ha
	<b>Soia</b>	Abbinato al diserbo post. I <sup>a</sup> trifogliata 50 ml/ha	
	<b>Colza</b>	Allo stadio di rosetta 50 ml/ha	Inizio Fioritura 50 ml/ha
	<b>Medica</b>	Alla ripresa vegetativa 50 ml/ha	7 giorni dopo ogni sfalcio 50 ml/ha
	<b>Bietola da zucchero</b>	Suolo coperto al 10% 50 ml/ha	Abbinato con i fungicidi 50 ml/ha
<p><b><u>COLZA INVERNALE</u></b></p> <p>Migliora la resistenza a :</p> <ul style="list-style-type: none"> <li>⇒ Sclerotinia</li> <li>⇒ Gamba Nera</li> <li>⇒ Macchia Fogliare</li> </ul>			



## Tabella Investimenti Cereali a paglia

Peso 1000 semi gr.	NUMERO di piante per mq						Quantità di seme kg/ha	Peso 1000 semi gr.	NUMERO di piante per mq						Quantità di seme kg/ha
	ORZO			FRUMENTO					ORZO			FRUMENTO			
	250	300	350	400	450	500			250	300	350	400	450	500	
30	83	100	117	133	150	167		128	153	179	204	230	256		
32	89	107	124	142	160	178	48	133	160	187	213	240	267		
34	94	113	132	151	170	189	50	139	167	194	222	250	278		
36	100	120	140	160	180	200	52	144	173	202	231	260	289		
38	106	127	148	169	190	211	54	150	180	210	240	270	300		
40	111	133	156	178	200	222	56	156	187	218	249	280	311		
42	117	140	163	187	210	233	58	161	193	226	258	290	322		
44	122	147	171	196	220	244	60	167	200	233	267	300	333		

---



---



---



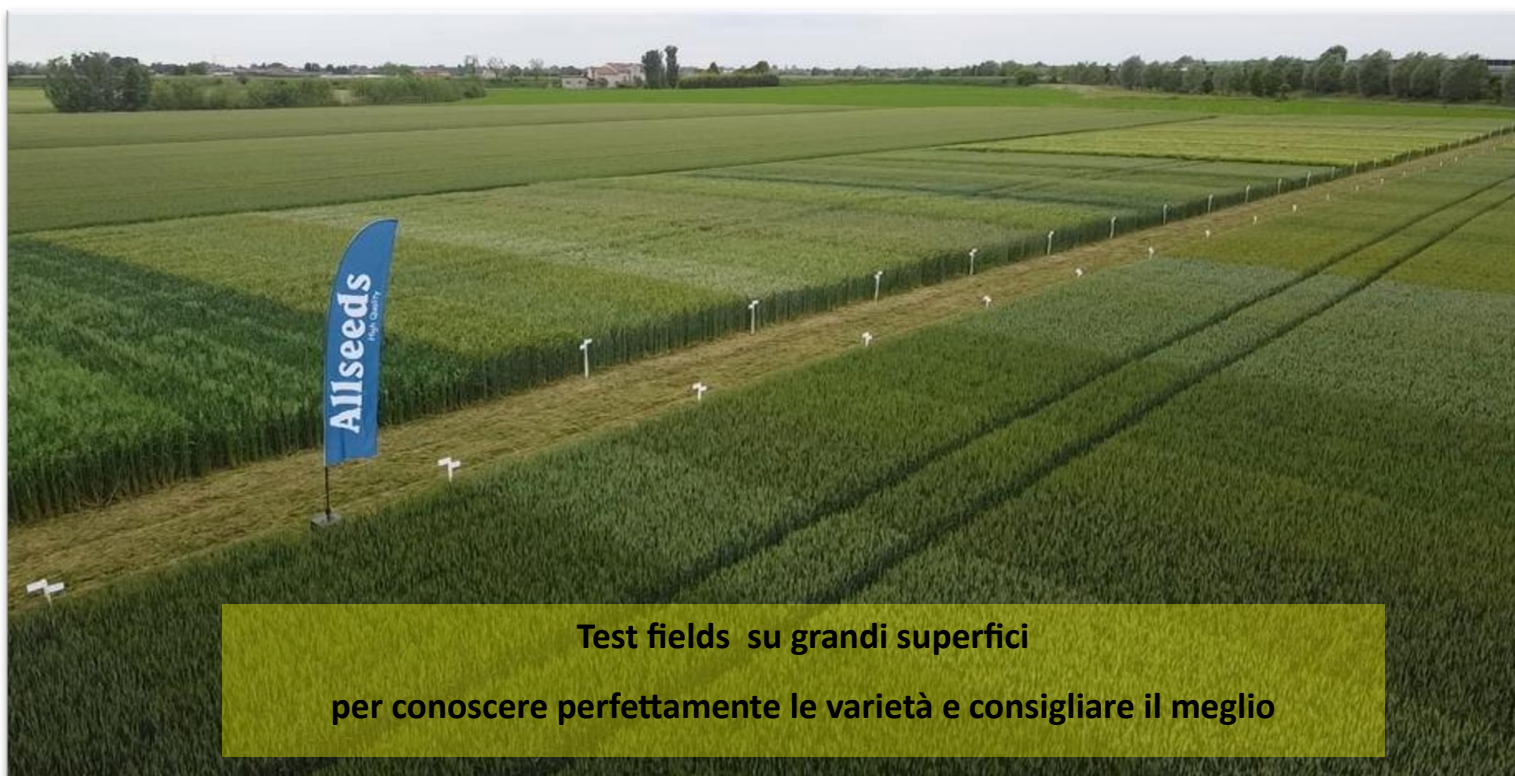
---



---



---



**Test fields su grandi superfici**  
**per conoscere perfettamente le varietà e consigliare il meglio**



# Allseeds

*High Quality*

Sede legale: via Terraglio 68/A - 31100 Treviso

Sede logistica: via Cà Losca 8 - 36040 Orgiano (VI)

[www.allseeds.org](http://www.allseeds.org) e-mail: [info@allseeds.it](mailto:info@allseeds.it)

Uffici commerciali: **0444-781092**

